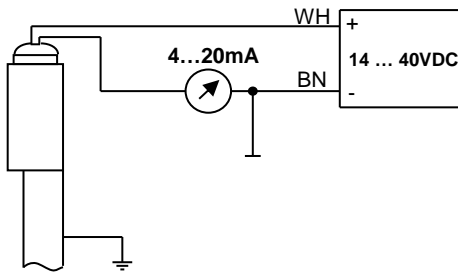


Anschlussschema



Funktion:

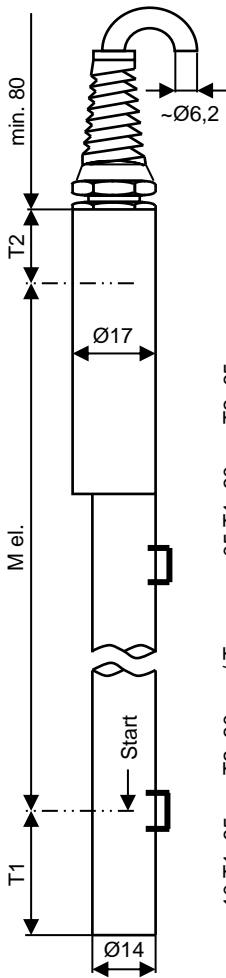
Messwertgeber, 4...20mA Stromausgang für WEKA-Magnet-Niveauanzeiger für Mediumtemperaturen $\leq 150^{\circ}\text{C}$

Der Messwertgeber wird aussen am Standrohr gegenüber der Anzeigeschiene angebracht (siehe Datenblatt 20010501). Der Schwimmermagnet betätigt bei Niveauänderungen die Reedkontakte im Messwertgeber, worauf sich der Widerstandswert verändert. Die daraus resultierende Spannungsänderung wird von einem internen Konverter in ein genormtes 4...20mA Signal gewandelt. Eine Messbereichsüberschreitung nach oben (30mm) wird durch einen Sprung im Ausgangssignal von 115% angezeigt.

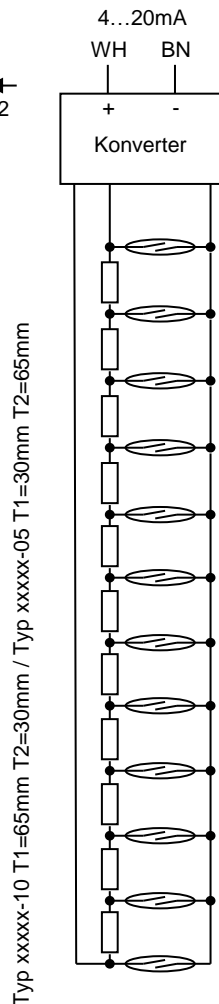
Bestellbezeichnung
[Details siehe Seite 2](#)

31967-010-10 10mm Auflösung
31967-010-05 5mm Auflösung
M el. = Messlänge in mm

Massbild



Ersatzschaltbild



Auflösung

31967-010-10 10mm
31967-010-05 5mm

Geberrrohr

$\varnothing 14 / 10$ $\varnothing 17 / 14$

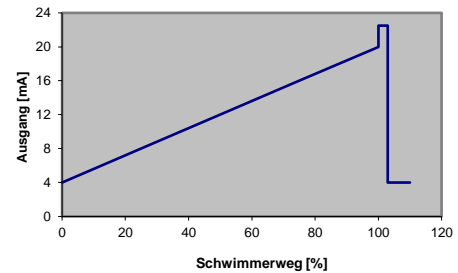
Messlänge "M el."

200mm (min.) bis 4000mm (max.)

Größere Messlängen mit Typenbez. 34067, 34167 und 34267 (Mehrteilig)

Signalausgang

Stromsenke, 4...20mA



Speisung

14 ... 40VDC

Betriebstemperaturen

Mediumtemperatur
Umgebungstemperatur (T_a)

$-50^{\circ}\text{C} \dots +150^{\circ}\text{C}$
 $-20^{\circ}\text{C} \dots +50^{\circ}\text{C}$

Schutzart

IP68 - 10bar (EN60529)

Materialien

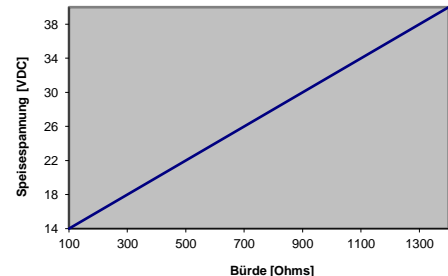
Gehäuse (Rohr)
Kabelverschraubung
- Dichtung
Kabel (Standard 5m)

Edelstahl 316 / 316L
PA: mit Biegeschutz, grau
Perbunan (NBR)
PVC: grau, $2 \times 0.75\text{mm}^2$, $\varnothing \sim 6.2\text{mm}$, geschirmt, weitgehend öl- und benzinbeständig
Polyester: silber, Schrift schwarz

Typenschild

Bürde

max. 100Ω bei 14VDC
max. $1.4\text{K}\Omega$ bei 40VDC



Befestigung

Bei Bestellung von Niveauanzeiger mit Messwertgeber sind die Schlauchschellen im Lieferumfang enthalten. Bei Bestellung von einzelnen Messwertgebern werden die Schlauchschellen nicht geliefert. Diese müssen separat bestellt werden. Bei Bestellung der Schlauchschellen muss der Rohrdurchmesser angegeben werden.

Für Rohrdurchmesser 30...40mm Artikelnr. 80648
Für Rohrdurchmesser 40...57mm und 57...80mm Artikelnr. 84043

Anmerkung

Für den Anbau beachten Sie bitte das Datenblatt 20010501.