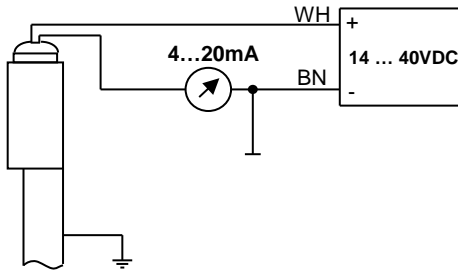


Anschlussschema



Funktion:

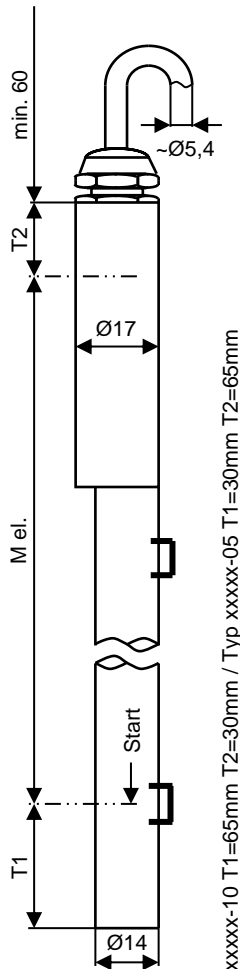
Messwertgeber, 4...20mA Stromausgang für WEKA-Magnet-Niveauanzeiger für  
Mediumtemperaturen  $\leq 250^{\circ}\text{C}$

Der Messwertgeber wird aussen am Standrohr gegenüber der Anzeigeschiene angebracht (siehe Datenblatt 20010501). Der Schwimmermagnet betätigt bei Niveauänderungen die Reedkontakte im Messwertgeber, worauf sich der Widerstandswert verändert. Die daraus resultierende Spannungsänderung wird von einem internen Konverter in ein genormtes 4...20mA Signal gewandelt. Eine Messbereichsüberschreitung nach oben (30mm) wird durch einen Sprung im Ausgangssignal von 115% angezeigt.

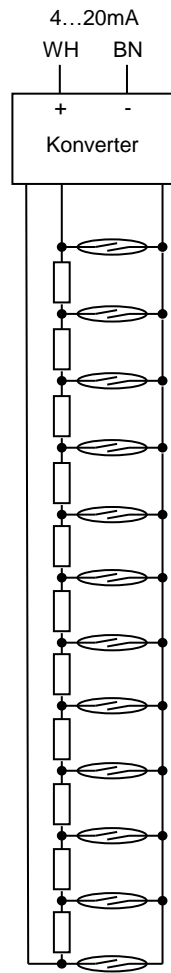
Bestellbezeichnung:  
[Details siehe Seite 2](#)

**31967-W-010-10** 10mm Auflösung  
**31967-W-010-05** 5mm Auflösung  
M el. = Messlänge in mm

Massbild



Ersatzschaltbild



Auflösung

**31967-W-010-10** 10mm  
**31967-W-010-05** 5mm

Geberrrohr

$\varnothing$  14 / 10       $\varnothing$  17 / 14

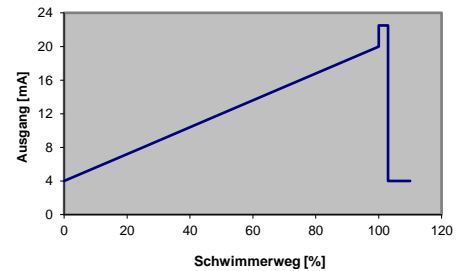
Messlänge "M el."

200mm (min.) bis 4000mm (max.)

Grössere Messlängen mit Typenbez. 34067, 34167 und 34267 (Mehrteilig)

Signal Ausgang

Stromsenke, 4...20mA



Speisung

14 ... 40VDC

Betriebstemperaturen

Mediumtemperatur  $-50^{\circ}\text{C} \dots +250^{\circ}\text{C}$   
Umgebungstemperatur ( $T_a$ )  $-20^{\circ}\text{C} \dots +50^{\circ}\text{C}$

Schutzart

IP68 - 10bar (EN60529)

Materialien

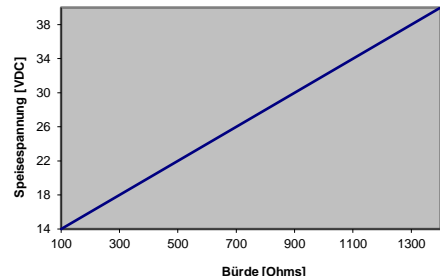
Gehäuse (Rohr) Edelstahl 316 / 316L  
Kabelverschraubung Messing, vernickelt  
- Dichtung FKM / Fluoroelastomere  
Kabel (Standard 5m) Silikon: rot;  $2 \times 0.5\text{mm}^2$ ,  $\varnothing \sim 5.4\text{mm}$ , halogenfrei, weitgehend öl- und benzinbeständig  
Polyester: silber, Schrift schwarz

Edelstahl 316 / 316L  
Messing, vernickelt  
FKM / Fluoroelastomere  
Silikon: rot;  $2 \times 0.5\text{mm}^2$ ,  $\varnothing \sim 5.4\text{mm}$ , halogenfrei, weitgehend öl- und benzinbeständig  
Polyester: silber, Schrift schwarz

Typenschild

Bürde

max. 100 $\Omega$  bei 14VDC  
max. 1.4K $\Omega$  bei 40VDC



Befestigung

Bei Bestellung von Niveauanzeiger mit Messwertgeber sind die Schlauchschellen im Lieferumfang enthalten.

Bei Bestellung von einzelnen Messwertgebern werden die Schlauchschellen nicht mitgeliefert. Diese müssen separat bestellt werden.

Bei Bestellung der Schlauchschellen muss der Rohrdurchmesser angegeben werden.

Für Rohrdurchmesser 30...40mm Artikelnr. 80648

Für Rohrdurchmesser 40...57mm und 57...80mm Artikelnr. 84043

Anmerkung

Für den Anbau beachten Sie bitte das Datenblatt 20010501.