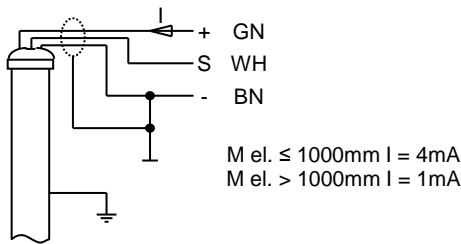


Anschlusschema



Funktion:

Messwertgeber für WEKA-Niveauanzeiger für  
Mediumtemperaturen ≤ 150°C

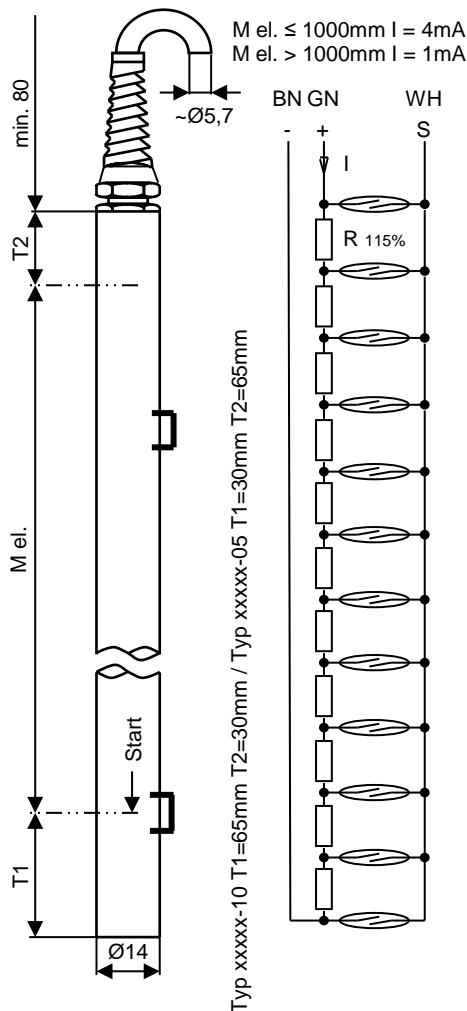
Der Messwertgeber wird aussen am Standrohr gegenüber der Anzeigeschiene angebracht (siehe Datenblatt 20010501). Der Schwimmermagnet betätigt bei Niveauänderungen die Reedkontakte im Messwertgeber, worauf sich der Widerstandswert verändert. Die Stromspeisung bewirkt definierte Spannungsänderungen am Ausgang, welche direkt zur Anzeige gebracht werden. Eine Messbereichsüberschreitung nach oben (30mm) wird durch einen Sprung im Ausgangssignal von 115% angezeigt.

**Bestellbezeichnung:**  
[Details siehe Seite 2](#)

**29710-010-10** 10mm Auflösung  
**29710-010-05** 5mm Auflösung  
M el. = Meslänge in mm

Massbild

Ersatzschaltbild



Auflösung

**29710-010-10** 10mm  
**29710-010-05** 5mm

Gebirrohr

Ø 14 / 10      Ø 17 / 14

Messlänge "M el."

200mm (min.) bis 4000mm (max.)

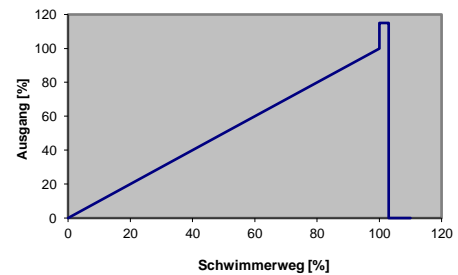
Grössere Messlängen mit Typenbez. 34067, 34167 und 34267 (Mehnteilig)

Speisung (Strom)

M el. ≤ 1000mm I = 4mA  
M el. > 1000mm I = 1mA

Signalausgang

- Bei R = 10Ω und I = 1mA  
10mV pro Schritt (1cm)
- Bei R = 10Ω und I = 4mA  
40mV pro Schritt (1cm)



Betriebstemperaturen

Mediumtemperatur -50°C ... +150°C  
Umgebungstemperatur (Ta) -20°C ... +50°C

Schutzart

IP68 - 10bar (EN60529)

Materialien

Gehäuse (Rohr) Edelstahl 316 / 316L  
Kabelverschraubung PA: mit Biegeschutz, grau  
- Dichtung Perbunan (NBR)  
Kabel (Standard 5m) PVC: grau, 3 x 0.34mm<sup>2</sup>, Ø ~ 5.7mm, geschirmt, weitgehend öl- und benzinbeständig  
Typenschild Polyester: silber, Schrift schwarz

Befestigung

Bei Bestellung von Niveauanzeiger mit Messwertgeber sind die Schlauchschellen im Lieferumfang enthalten. Bei Bestellung von einzelnen Messwertgebern werden die Schlauchschellen nicht mitgeliefert. Diese müssen separat bestellt werden. Bei Bestellung der Schlauchschellen muss der Rohrdurchmesser angegeben werden.

Für Rohrdurchmesser 30...40mm      Artikelnr. 80648  
Für Rohrdurchmesser 40...57mm und 57...80mm      Artikelnr. 84043

Anmerkung

Für den Anbau beachten Sie bitte das Datenblatt 20010501.  
Der Kabelschirm ist nicht mit dem Messwertgebergehäuse verbunden und sollte vorzugsweise kundenseitig angeschlossen werden.  
Der Messwertgeber kann als Widerstandskette betrieben werden, wenn nur WH und BN oder WH und GN angeschlossen werden.