

Funktion: Messwertgeber Ex d mit ATEX/IECEX Zertifikat für WEKA-Niveauanzeiger für Mediumtemperaturen $\leq 150^{\circ}\text{C}$

Der Messwertgeber wird aussen am Standrohr gegenüber der Anzeigeschiene angebracht (siehe Datenblatt 20010501). Der Schwimmermagnet betätigt bei Niveauänderungen die Reedkontakte im Messwertgeber, worauf sich der Widerstandswert verändert. Die Stromspeisung bewirkt definierte Spannungsänderungen am Ausgang, welche direkt zur Anzeige gebracht werden. Eine Messbereichsüberschreitung nach oben wird durch einen Sprung im Ausgangssignal von 115% angezeigt. Der Messwertgeber darf in Zone 1, 2, 21 und 22 für die Gasgruppen IIA, IIB, IIC, IIIA, IIIB und IIIC eingesetzt werden. Das Metallgehäuse muss mit dem Potentialausgleichsleiter verbunden werden.

Zertifikat

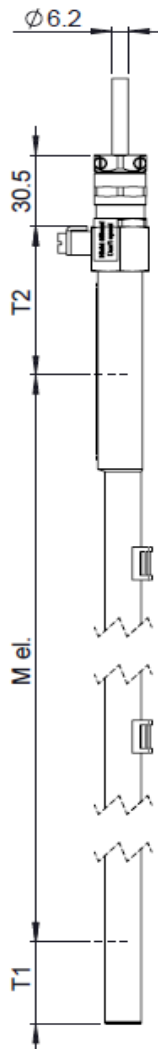


II 2 G Ex db IIC T6 Gb
II 2 D Ex tb IIIC T85°C Db

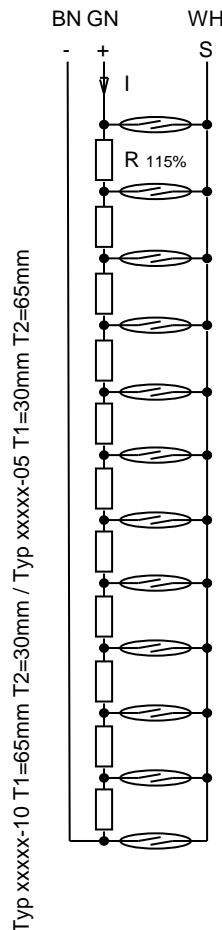
SEV 17 ATEX 0104
IECEX SEV 17.0001

Die Temperaturklasse bzw. die max. Oberflächentemperatur ist unten stehender Tabelle zu entnehmen.

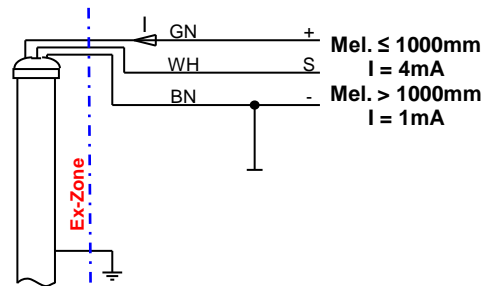
Massbild



Ersatzschaltbild



Anschlusschema



Bestellbezeichnung:
[Details siehe Seite 2](#)

29710-ND-10 10mm Auflösung
29710-ND-05 5mm Auflösung
M el. = Messlänge in mm

Auflösung
Rohr
Messlänge "M el."

29710-ND-10 10mm
29710-ND-05 5mm
 $\varnothing 14 / 10$ $\varnothing 17 / 14$
200mm (min.) ... 4000mm (max.)

Speisung (Strom)
M el. $\leq 1000\text{mm}$ $I = 4\text{mA}$
M el. $> 1000\text{mm}$ $I = 1\text{mA}$

Betriebstemperaturen

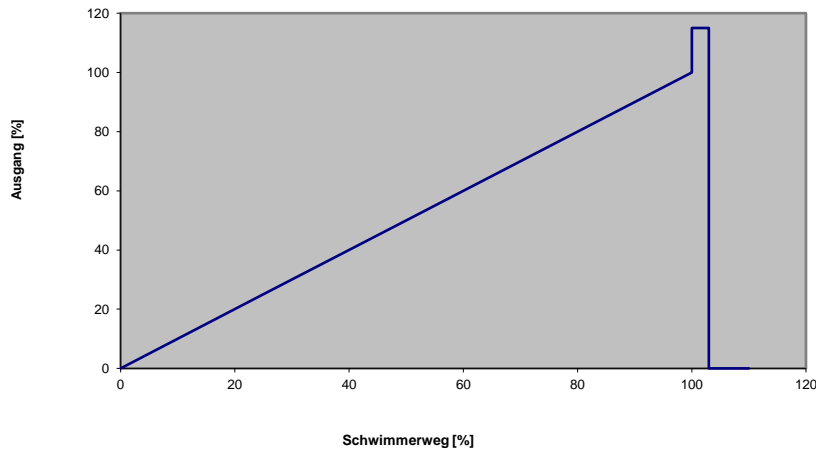
Mediumtemperatur	Umgebungstemperatur	Temperaturklasse
-50°C...+150°C	-50°C...+50°C	T4 / T105°C
-50°C...+135°C	-50°C...+50°C	T4 / T100°C
-50°C...+100°C	-50°C...+50°C	T5 / T95°C
-50°C...+85°C	-50°C...+50°C	T6 / T85°C

Schutzart

IP66 & IP68 - 10bar (EN60529)

Signalausgang

- Bei $R = 10\Omega$ und $I = 1\text{mA}$
10mV pro Schritt Für 29710-ND-10 ein Schritt = 1cm und für 29710-ND-05 ein Schritt = 5mm
- Bei $R = 10\Omega$ und $I = 4\text{mA}$
40mV pro Schritt Für 29710-DI-10 ein Schritt = 1cm und für 29710-ND-05 ein Schritt = 5mm

**Materialien**

Gehäuse (Rohr)	Edelstahl 316 / 316L
Kabelverschraubung	Messing, vernickelt
- Dichtung	PA / FPM
Kabel (Standard 5m)	Silikon, rot, 3 x 0,5mm ² , Ø ~6,2mm, weitgehend öl- und benzinbeständig, halogenfrei
Typenschild	Edelstahl, gelasert

**Elektrische Kenndaten**

U_{max} = 15VDC
I_{max} = 4mA

Befestigung

Bei Bestellung von Niveauanzeiger mit Messwertgeber sind die Schlauchschellen im Lieferumfang enthalten.

Bei Bestellung von einzelnen Messwertgebern werden die Schlauchschellen nicht mitgeliefert. Diese müssen separat bestellt werden.

Bei Bestellung der Schlauchschellen muss der Rohrdurchmesser angegeben werden.

Für Rohrdurchmesser	30...40mm	Artikelnr.	80648
Für Rohrdurchmesser	40...57mm und 57...80mm	Artikelnr.	84043

Anmerkung

Für den Anbau beachten Sie bitte das Datenblatt 20010501.

Das Gerät ist wartungsfrei. Reparaturen sind unzulässig.

Das Kabel ist fest zu verlegen.

Die entsprechenden Zertifikate finden Sie unter www.weka-ag.ch Diese sind zusätzlich zu beachten.