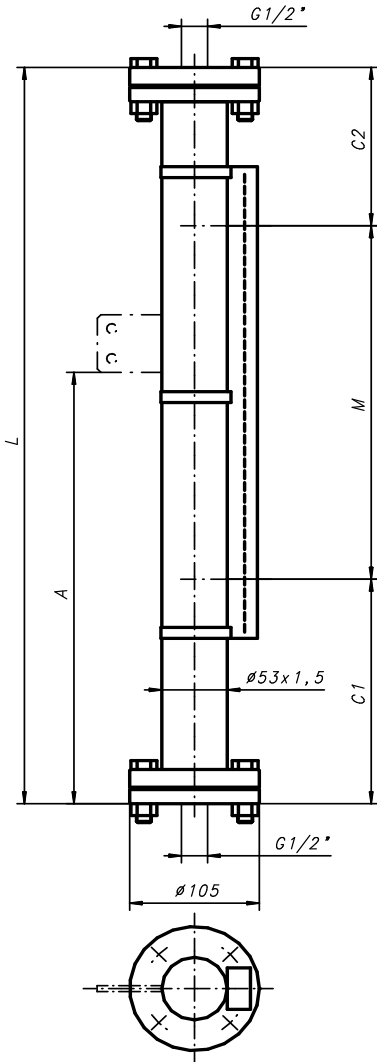


# Standard Baureihe 28

Typ: 34300-B

Das Design entspricht DGRL 2014/68/EU und den harmonisierten Standards

Standard:



### Schwimmer Auslauf oben / unten:

	C1:	C2:
Standard	190	135
C1 & C2 kürzer oder länger, falls ausserhalb des Standardbereichs oder mit Dämpfungsfedern		

### Bestelldaten:

Kunde:  
Kundenbestellnummer:  
Anzahl:

Project:	
Tag Nr.:	

### Betriebsdaten:

Flüssigkeit:  
Dichte:  
Viskosität:  
Betriebsdruck:  
Berechnungsdruck:  
Betriebsstemperatur:  
Berechnungstemperatur:  
Anschlusslänge "L":

g/cm3:	
cSt:	
bar(g):	
°C:	
mm:	

### Design and Materials:

Schwimmergehäuse:  
Schwimmer:

Schrauben und Muttern:	A2-70, ISO 3506
316L (Standard)	Typ Nr.: <b>36223/20 / 38662/20</b>
Ti Legierung	Typ Nr.: <b>37943-2 / -3 / -4</b>
	Typ Nr.:

für andere Materialien und Dichten ist das Schwimmer Auswahldiagramm zu berücksichtigen

Dämpfungsfeder oben und unten, 1.4401

No.: 27399

Dichtungen:

Faserverbund Aramid/NBR (<150°C)

Standard

Rein PTFE, gereckt (<250°C)

Graphit mit Streckmetalleinlage in SS 316 (<400°C)

### Prozess Anschlüsse:

#### Anschlussgewinde:

- Innengewinde G1/2" (ISO 7-1 / ISO 228-1), ohne Stopfen
- andere Anschlussgewinde, siehe Preisliste

Standard

### Anzeigeschiene:

PC, IP65 (<150°C)  
PC, IP68, Schutzgas (<150°C)  
Al/PC, IP54 (<250°C)  
Al/Glas, IP54 (<400°C)  
Spezial

Flügel: rot-silber

No.: 34837

Standard

Flügel: rot-silber

No.: 41008

Flügel: rot-silber

No.: 34560

Flügel: schwarz-silber

No.: 37100

Flügel:

No.:

### Extras (siehe Montageanleitung Spez: 20010501):

Befestigungsglasche Nr. 26936:

Mass "A" [mm]:

Magnet-Schalter:

Anzahl:

Typ:

Messwertgeber:

Auflösung [mm]:

Typ:

Messlänge elektrisch Mel. [mm]:

Konverter:

Typ:

Weitere Extras:

### Werkstoffnachweis und Zertifikate:

EN10204:2004-3.1 Zertifikat für Schwimmerkammer und verwendete Materialien

### Spezielle Ausführung, Bemerkungen:

### Bemerkungen:

- \*1) Siehe Drucktemperaturkurve. Die niedrigste Druck-Temperaturkurve eines Anschlussflansches oder Bauteiles bestimmt den Einsatzbereich!!  
Alle angegebenen Masse sind in mm. Alle Masse gelten für die VLI Standardausführungen

Alle angegebenen Masse sind in mm. Alle Masse gelten für die VLI Standardausführungen