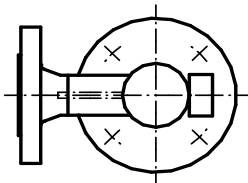
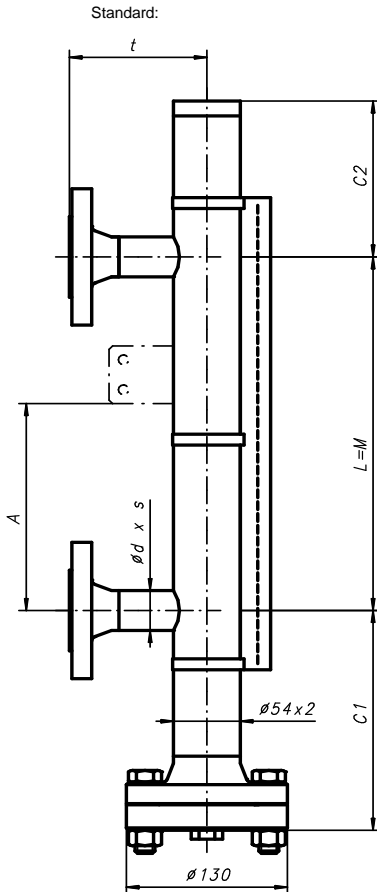


Standard Baureihe 50

Typ: 32755-K

Das Design entspricht DGRL 2014/68/EU und den harmonisierten Standards



Schwimmer Auslauf oben / unten:

	C1:	C2:
Standard	190	135
C1 & C2 kürzer oder länger, falls ausserhalb des Standardbereichs oder mit Dämpfungsfedern		

Standard Flanschanschlüsse:

	EN	ANSI/ISO
Stutzen Abmessungen, d*s:		
DN15:	21.3*2.0	21.3*2.0
DN20:	26.9*2.0	26.9*2.0
DN25:	33.7*2.0	33.7*2.0
≥ DN32 *2):	33.7*2.0	33.7*2.0
Mass t:		
DN15:	110	124
DN20:	110	127
DN25:	110	132
≥ DN32 *2):	auf Anfrage *3)	

Bestelldaten:

Kunde:	Project:
Kundenbestellnummer:	
Anzahl:	Tag Nr.:

Betriebsdaten:

Flüssigkeit:		
Dichte:	≥ 0.55g/cm3	g/cm3:
Viskosität:	≤ 600cSt	cSt:
Betriebsdruck:	max. 50bar(g) @ 20°C *1)	bar(g):
Berechnungsdruck:	"	bar(g):
Betriebsstemperatur:	-80°C ... +400°C *1)	°C:
Berechnungstemperatur:	"	°C:
Anschlusslänge "L":	max. 5600mm (einteilige Ausf.)	mm:

Design and Materials:

Schwimmergehäuse:	316/316L	Schrauben und Muttern:	A2-70, ISO 3506
Schwimmer:	Ti Legierung (Standard)	Typ Nr.:	37943-2 / -3 / -4
		Typ Nr.:	

für andere Materialien und Dichten ist das Schwimmer Auswahlidiagramm zu berücksichtigen

Dämpfungsfeder oben und unten:	1.4401	No.:	27399	<input type="checkbox"/>
Dichtungen:	Faserverbund Aramid/NBR (<150°C)	Standard		<input type="checkbox"/>
	Rein PTFE, gereckt (<250°C)			<input type="checkbox"/>
	Graphit mit Streckmetalleinlage in SS 316 (<400°C)			<input type="checkbox"/>

Prozess Anschlüsse:

EN-Anschlussflanche acc. EN1092-1 (Standard):	DN15:	<input type="checkbox"/>
- EN1092-1/11 B1/DNxx/PN40/316L	DN20:	<input type="checkbox"/>
- Vorschweissflansch, RF, Rz=12,5 ... 50µm, gedreht	DN25:	<input type="checkbox"/>

ANSI/class300 (= ISO/PN50) - Anschlussflanche

- ANSI/ASME B16.5 / ISO-DIS7005-1.2, Typ 11/B1	ANSI 1/2" resp. ISO DN15 :	<input type="checkbox"/>
- Vorschweissflansch, RF SF, Rz=12,5 ... 50µm, gedreht	ANSI 3/4" resp. ISO DN20 :	<input type="checkbox"/>
	ANSI 1" resp. ISO DN25 :	<input type="checkbox"/>

Andere Anschlüsse

Abläss Gewinde (Standard) (für Entlüftung siehe Preisliste):

G3/8" (ISO7-1/ISO228-1) mit Stopfen R3/8" (ISO7-1) und PTFE Band (<=250°C)	<input type="checkbox"/>
G3/8" (ISO7-1/ISO228-1) mit Stopfen G3/8" (ISO228-1) und Ni Dichtung (>250°C)	<input type="checkbox"/>

Anzeigeschiene:

PC, IP65 (<150°C)	Flügel: rot-silber	No.:	34837	Standard	<input type="checkbox"/>
PC, IP68, Schutzgas (<150°C)	Flügel: rot-silber	No.:	41008		<input type="checkbox"/>
Al/PC, IP54 (<250°C)	Flügel: rot-silber	No.:	34560		<input type="checkbox"/>
Al/Glas, IP54 (<400°C)	Flügel: schwarz-silber	No.:	37100		<input type="checkbox"/>
Spezial	Flügel:	No.:			<input type="checkbox"/>

Extras (siehe Montageanleitung Spez: 20010501):

Befestigungsglasche Nr. 26936:	Mass "A" [mm]:	
Magnet-Schalter:	Anzahl:	Typ:
Messwertgeber:	Auflösung [mm]:	Typ:
	Messlänge elektrisch Mel. [mm]:	
Konverter:	Typ:	
Weitere Extras:		

Werkstoffnachweis und Zertifikate:

EN10204:2004-3.1 Zertifikat für Schwimmerkammer und verwendete Materialien	<input type="checkbox"/>
--	--------------------------

Spezielle Ausführung, Bemerkungen:

Bemerkungen:

- *1) Siehe Drucktemperaturkurve. Die niedrigste Druck-Temperaturkurve eines Anschlussflansches oder Bauteiles bestimmt den Einsatzbereich!!
Alle angegebenen Masse sind in mm. Alle Masse gelten für die VLI Standardausführungen
- *2) Alle angegebenen Masse sind in mm. Alle Masse gelten für die VLI Standardausführung *3) Abhängig von der Grösse der Prozessflanche
Alle angegebenen Masse sind in mm. Alle Masse gelten für die VLI Standardausführungen